

INFORME TÉCNICO DIARIO Nº 062

El IDEAM comunica al Sistema Nacional de Gestión del Riesgo (SNGR) y al Sistema Nacional Ambiental (SINA).

Bogotá D. C., viernes 03 de marzo de 2017 Hora de actualización:
11:38 a. m. HLC

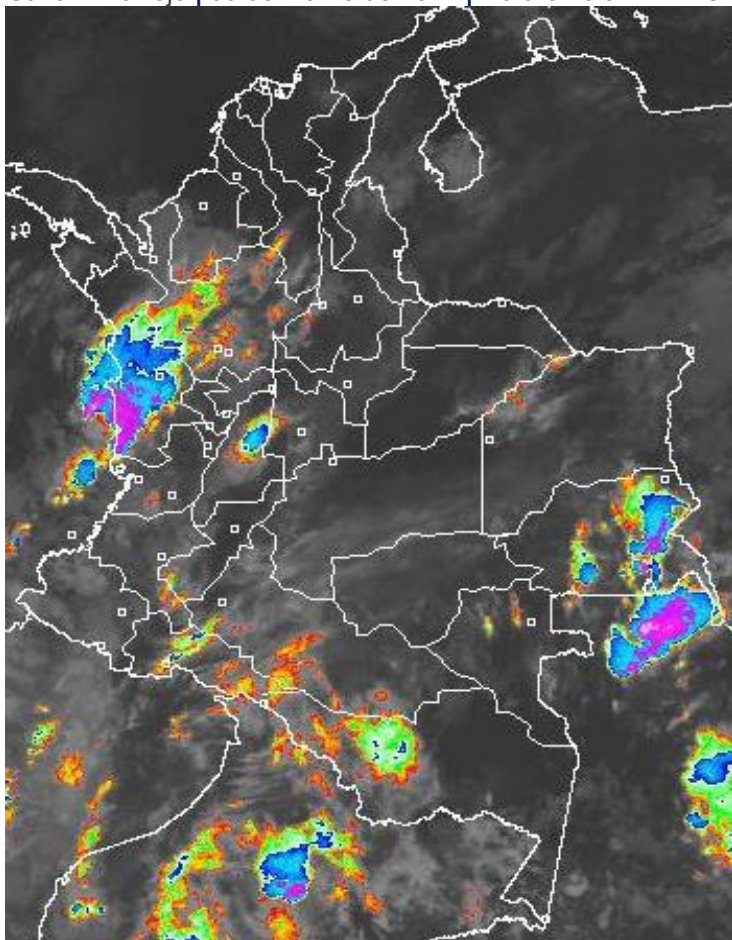


CONDICIONES HIDROMETEOROLÓGICAS ACTUALES

Durante en las últimas horas las precipitaciones en sectores del centro y norte del departamento de Chocó, norte del Tolima, Valle del Cauca, Vichada y amplios sectores del oriente de la Amazonia en los departamentos de Guainía, Vaupés, Caquetá y piedemonte de Putumayo. Durante la jornada se prevé tiempo seco y despejado en la mayor parte de la región y zona insular Caribe, sin embargo son probables precipitaciones ligeras en el sur de Córdoba e inmediaciones de la sierra nevada de Santa Marta. En la región Andina las lluvias se concentrarían en áreas de montaña del occidente de la región en los departamentos de Antioquia, eje cafetero, Tolima, Valle del Cauca, Cauca y Nariño. La región Pacífica con precipitaciones en Chocó y noroccidente del Valle del Cauca. La Orinoquia con predominio de tiempo seco y algunas lluvias en el departamento del Vichada. La Amazonia con cielo nublado y lluvias en Guainía, Vaupés y oriente de Amazonas

IMAGEN SATELITAL

Canal Infrarrojo | 03 de marzo de 2017 | Hora 6:15 a. m. HLC



Consulte todos los días el pronóstico del tiempo y las alertas hidrometeorológicas vigentes del **IDEAM**, en un formato de calidad. Alrededor de las 7:30 a. m. está a disposición del público en www.ideam.gov.co.

Se puede ver también en dispositivos móviles **AQUÍ**





LO MÁS DESTACADO

LLUVIAS REGISTRADAS EN LAS ÚLTIMAS 24 HORAS

- Descenso importante de las precipitaciones en las últimas 24 horas, las cuales se concentraron en las regiones Andina, y Pacífica, e igualmente en sectores aislados de la región Orinoquia. El mayor volumen se presentó en el **municipio de Medio San Juan (Chocó), con 116.0 mm.**

ALERTA ROJA

- Por niveles altos de varias corrientes en el departamento del Huila.
- Por amenaza alta de ocurrencia de incendios de la cobertura vegetal en zonas de bosques, cultivos y pastos, localizados en varios municipios de las regiones Caribe y Andina.
- Por oleaje y viento en el mar Caribe.

ALERTA NARANJA

- Por probabilidad de incrementos súbitos en los ríos Mira y Patía, y los cauces de la vertiente media del Pacífico.
- Por incremento importante de los niveles del río Medellín y de sus principales quebradas afluentes, en todo del Valle de Aburrá.
- Por amenaza moderada de deslizamientos de tierra detonados por lluvias, en sectores inestables o de alta pendiente, localizados en algunos municipios de las regiones Andina, Pacífica y Orinoquia.
- Por posibilidad moderada de incendios de la cobertura vegetal en varios municipios de las regiones Caribe, Andina y Orinoquia.

ALERTA AMARILLA

- Por crecientes súbitas en los ríos Desbaratado, Guengüe y la Paila (macizo colombiano, departamento de Cauca).
- Por incremento de los niveles de los ríos Mira y Patía.
- Por moderado incremento de ríos en el Eje Cafetero. Igual condición para varias corrientes afluentes al río Timaná (Huila).
- Para varias corrientes en la cuenca media del Pacífico y vertientes directamente al Océano Pacífico.
- Por pleamar en el océano Pacífico y mar Caribe.

IMPORTANTE

- Aunque en forma moderada varias corrientes (especialmente en las regiones Andina y Caribe), presentan descensos de sus niveles. Esta condición hidrológica puede causar afectación en las fuentes abastecedoras de los acueductos. Se recomienda a las autoridades municipales, estar atentos a la evolución de ésta situación.
- Aunque el río Amazonas presenta un moderado ascenso en sus niveles (lo que es normal para esta época del año), esta condición hidrológica no genera ninguna alerta.

PRONÓSTICO CONDICIONES METEOROLÓGICAS ESPECIALES

ÁREA DEL VOLCÁN GALERAS

Predominarán las condiciones cubiertas con precipitaciones entre ligeras y moderadas. No se descarta la posibilidad de actividad eléctrica.

EL SERVICIO GEOLÓGICO COLOMBIANO reporta en nivel AMARILLO (III): CAMBIOS EN EL COMPORTAMIENTO DE LA ACTIVIDAD VOLCÁNICA. Lat: 1.55 Lon: -77.37

ELEVACIÓN (pies)	DIRECCIÓN	VELOCIDAD	
		NUDOS	Km/h
10,000	ESTE	0 - 5	0 - 9
18,000	ESTE	15 - 20	27 - 36
24,000	SUR	10 - 15	18 - 27
30,000	SUR	15 - 20	27 - 36

ÁREA DEL VOLCÁN NEVADO DEL HUILA

A lo largo de la jornada se pronostican condiciones nubosas con precipitaciones entre ligeras y moderadas.

EL SERVICIO GEOLÓGICO COLOMBIANO reporta en nivel AMARILLO (III): CAMBIOS EN EL COMPORTAMIENTO DE LA ACTIVIDAD VOLCÁNICA. Lat: 2.92 Lon: -76.05

ELEVACIÓN (pies)	DIRECCIÓN	VELOCIDAD	
		NUDOS	Km/h
10,000	ESTE	5 - 10	9 - 18
18,000	ESTE	10 - 15	18 - 27
24,000	SURESTE	10 - 15	18 - 27
30,000	SUR	20 - 25	36 - 45

ÁREA DEL VOLCÁN CERRO MACHÍN

En las primeras horas de la jornada son previstas precipitaciones entre ligeras y moderadas. Luego se presentará tiempo seco.

EL SERVICIO GEOLÓGICO COLOMBIANO reporta en nivel AMARILLO (III): CAMBIOS EN EL COMPORTAMIENTO DE LA ACTIVIDAD VOLCÁNICA. Lat: 4.80 Lon: -75.62

ELEVACIÓN (pies)	DIRECCIÓN	VELOCIDAD	
		NUDOS	Km/h
10,000	ESTE	0 - 5	0 - 9
18,000	ESTE	10 - 15	18 - 27
24,000	SUR	5 - 10	9 - 18
30,000	SUR	15 - 20	27 - 36

ÁREA DEL VOLCÁN NEVADO DEL RUIZ

A lo largo de la jornada se estima cielo semicubierto con predominio de tiempo seco.

EL SERVICIO GEOLÓGICO COLOMBIANO reporta en nivel AMARILLO (III): CAMBIOS EN EL COMPORTAMIENTO DE LA ACTIVIDAD VOLCÁNICA. Lat: 4.89 Lon: -75.32

ELEVACIÓN (pies)	DIRECCIÓN	VELOCIDAD	
		NUDOS	Km/h
10,000	ESTE	5 - 10	9 - 18
18,000	ESTE	5 - 10	9 - 18
24,000	SURESTE	5 - 10	9 - 18
30,000	SUR	15 - 20	27 - 36

ÁREA DEL COMPLEJO VOLCANICO CHILES-CERRO NEGRO DE

Cielo entre parcialmente nublado y nublado con precipitaciones a diferentes horas.

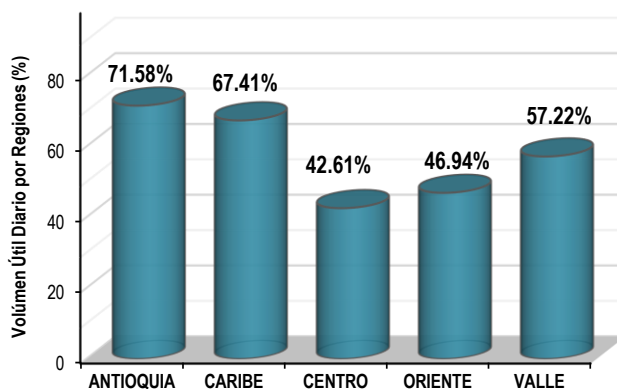
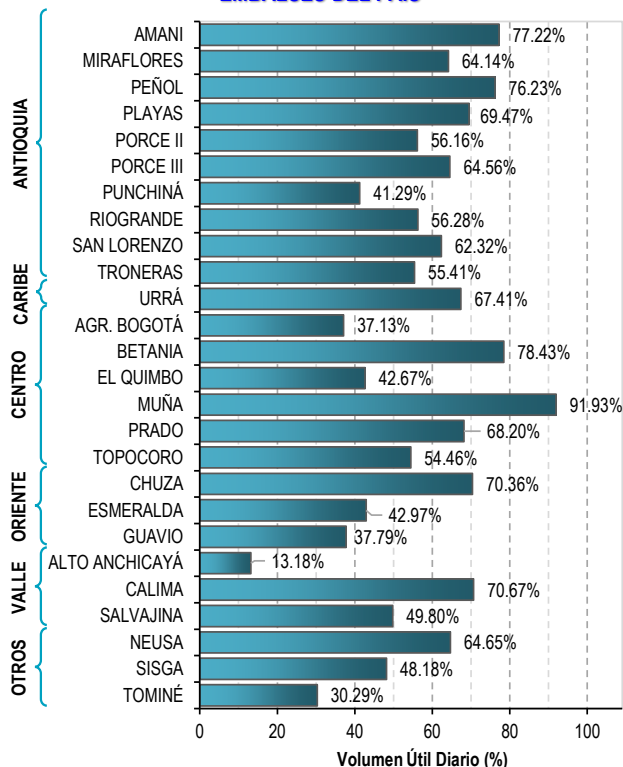
EL SERVICIO GEOLÓGICO COLOMBIANO reporta en nivel AMARILLO (III): CAMBIOS EN EL COMPORTAMIENTO DE LA ACTIVIDAD VOLCÁNICA. Lat: 0.81-Lon:77.93 Lat: 0.76 Lon: -77.95

ELEVACIÓN (pies)	DIRECCIÓN	VELOCIDAD	
		NUDOS	Km/h
10,000	SURESTE	0 - 5	0 - 9
18,000	OESTE	15 - 20	27 - 36
24,000	SUR	5 - 10	9 - 18
30,000	SURESTE	5 - 10	9 - 18

ESTADO DE LOS EMBALSES

A continuación se relaciona el volumen útil diario de los principales embalses del país (expresado en porcentaje), de acuerdo con la información reportada por XM S.A. E.S.P en la siguiente dirección electrónica: <http://ido.xm.com.co/ido/SitePages/hidrologia.aspx?q=reservas>

VOLUMEN ÚTIL DIARIO EN LOS PRINCIPALES EMBALSES DEL PAÍS



Para estar informado diariamente de lo que pasa con el **pronóstico del tiempo y las alertas.**

Síguenos en Twitter
@IDEAMColombia



PRECIPITACIONES

A continuación se relacionan los municipios donde en las últimas 24 horas se registraron precipitaciones iguales o superiores a 30.0 mm.

Se aclara que las precipitaciones indicadas en los municipios, realmente corresponden a aquellos puntos en los cuales el IDEAM tiene estaciones de monitoreo, pero no necesariamente quiere decir que el dato corresponda a las lluvias que se presentaron directamente sobre el casco urbano en donde se concentra la mayor población. En ocasiones la estación sobre la cual se destaca el mayor valor de precipitación, a pesar de pertenecer al municipio, puede quedar alejada del centro poblado principal.

DEPARTAMENTO	MUNICIPIO
ANTIOQUIA	Fredonia (34.0), San Francisco (33.0).
CALDAS	Marquetalia (51.2).
CAUCA	Cajibío (40.0), Cajibío (33.0).
CHOCÓ	Medio San Juan (116.0) , Lloró (62.3), Istmina (80.0).
HUILA	Nátaga (49.0), La Plata (36.0).
META	Guamal (56.0).
NARIÑO	Leiva (30.0).
NORTE DE SANTANDER	Toledo (62.0).
SANTANDER	Piedecuesta (59.0), Valle de San José (44.4), Encino (35.2), Sabana de Torres (32.2), Charalá (31.5).
TOLIMA	Valle de San Juan (60.0), Saldaña (34.0), Purificación (30.0).

Para estar informado diariamente de lo que pasa con el **pronóstico del tiempo y las alertas.**

Síguenos en Twitter
@IDEAMColombia



TEMPERATURAS MÁXIMAS

A continuación se relacionan los municipios donde en las últimas 24 horas se registraron temperaturas iguales o superiores a 36.0 °C.

Se aclara que las temperaturas indicadas en los municipios, realmente corresponden a aquellos puntos en los cuales el IDEAM tiene estaciones de monitoreo, pero no necesariamente quiere decir que el dato corresponda a las temperaturas que se presentaron directamente sobre el casco urbano en donde se concentra la mayor población. En ocasiones la estación sobre la cual se destaca el mayor valor de temperatura, a pesar de pertenecer al municipio, puede quedar alejada del centro poblado principal.

DEPARTAMENTO	MUNICIPIO
AMAZONAS	La Chorrera (36.2).
BOLÍVAR	Carmen de Bolívar (37.4), Zambrano (37.2), Pinillos (36.8), Arjona (36.1).
CESAR	Bosconia (39.4) , Pailitas (38.0), Valledupar (36.4), Agustín Codazzi (36.4).
CÓRDOBA	Ayapel (38.4), Montería (36.8), Planeta Rica (37.5), Sahagún (37.0), Montería (36.8),
CUNDINAMARCA	Puerto Salgar (38.0), Ciénaga de Oro (36.8), Chimá (36.2).
GUAINÍA	Puerto Inírida (36.2).
LA GUAJIRA	Riohacha (36.6), Manaure (36.4).
MAGDALENA	Pivijay (37.8).
VICHADA	Puerto Carreño (36.2).

RADIACIÓN ULTRAVIOLETA

ALTOS VALORES DE RADIACIÓN ULTRAVIOLETA EN AMPLIOS SECTORES DEL PAÍS.

Debido a los bajos valores de ozono que se presentan en el país normalmente durante gran parte del año, pero especialmente a finales y principios del mismo, y a la poca nubosidad que se espera en gran parte del territorio nacional desde finales de diciembre hasta marzo del 2017, principalmente en horas de la mañana y primeras horas de la tarde, se incrementarán los valores de radiación ultravioleta en superficie y se recomienda: evitar la exposición directa al Sol entre las 9 de la mañana y las 4 de la tarde, usar ropa protectora cuando se está exponiendo al Sol (camisa de manga larga, sombreros de ala ancha, lentes protectores), usar bloqueadores solares para la piel con un factor de protección 30 o mayor y por último, deben tener especial cuidado las personas de piel blanca y los niños.

Lo anterior es porque el ozono absorbe la radiación ultravioleta procedente del Sol y si su cantidad disminuye durante el periodo mencionado anteriormente, aumentará la radiación ultravioleta en superficie, lo cual puede producir eritemas (quemaduras de la piel por exposición al Sol), acelerar el envejecimiento de la piel, afectar el sistema inmunológico y puede producir cáncer de piel y daños oculares. Los valores altos y peligrosos de radiación ultravioleta se presentarán en todo el territorio nacional, pero los máximos se darán en las zonas montañosas, en particular al sur de Antioquia, Santanderes, Tolima, Eje Cafetero, Boyacá, Cundinamarca, Huila, Cauca y Nariño.



PRONÓSTICO METEOROLÓGICO



Viernes 03 y sábado 04 de marzo de 2017

REGIÓN	PRONÓSTICO
SABANA DE BOGOTÁ	<p>VIERNES. En horas de la mañana se prevé cielo entre parcial y mayormente cubierto con predominio de tiempo seco con algunos intervalos de sol. En horas de la tarde prevalecerán las condiciones de tiempo seco con nubosidad variada en la mayor parte del área; sin embargo, no se descartan algunas lloviznas y/o lluvias ligeras en zonas sectorizadas al occidente de la ciudad y la Sabana. En horas de la noche persistirán el tiempo seco con cielo entre parcial a mayormente cubierto; son embargo son posibles lloviznas en el occidente de la ciudad y la Sabana.</p> <p>SÁBADO. En la madrugada probabilidad de lloviznas puntuales con cielo mayormente cubierto y cubierto hasta entrada la mañana, después se prevé tiempo seco con cielo parcialmente cubierto. En la tarde aumento de nubosidad con lloviznas y lluvias ligeras en zonas sectorizadas del occidente del área y norte de la ciudad.</p>
CARIBE	<p>VIERNES. A lo largo de la mañana, se prevé tiempo seco con cielo seminublado en gran parte de la región. En la tarde se prevé cielo despejado en amplios sectores de la región a excepción del centro y su del departamento de Córdoba, centro de Cesar y La Guajira, en donde prevalecería cielo mayormente cubierto. Finalizando la jornada son posibles lluvias al sur de Córdoba en las estribaciones de las cordilleras Occidental y Central. Predominio de tiempo seco y cielo entre ligera a parcialmente cubierto. Son probables precipitaciones ligeras en sectores del sur de Córdoba y Bolívar, especialmente en las estribaciones de las cordilleras Central y Occidental y serranía de San Lucas.</p> <p>SÁBADO. La región presentará cielo parcialmente cubierto con tiempo seco en gran parte de la jornada. Sin embargo, al final de la tarde y en la noche se prevé lluvias al sur de Córdoba y Bolívar</p>
ARCHIPIÉLAGO DE SAN ANDRÉS, PROVIDENCIA Y SANTA CATALINA	<p>VIERNES. La mañana mantendrá condiciones secas con cielo seminublado. Aunque se mantendrán las condiciones de tiempo seco con mayor nubosidad en horas de la tarde, son posibles lloviznas ligeras y esporádicas. Se prevé cielo ligera a parcialmente cubierto con probabilidad de lluvias ligeras en algunos sectores del occidente y norte del Archipiélago.</p> <p>SÁBADO. Se estima cielo mayormente cubierto con predominio de tiempo seco en la mayor parte de la jornada; sin embargo son posibles lloviznas intermitentes.</p>
MAR CARIBE	<p>VIERNES. Tiempo seco con cielo entre ligera y parcialmente cubierto durante la jornada. No se descartan algunas lloviznas en cercanías al Golfo de Urabá.</p> <p>SÁBADO. Se estima cielo parcialmente cubierto con precipitaciones en algunos sectores del occidente de la zona marítima. El resto de la zona con tiempo seco.</p>





PRONÓSTICO METEOROLÓGICO



Viernes 03 y sábado 04 de marzo de 2017

REGIÓN	PRONÓSTICO
ANDINA	<p>VIERNES. En horas de la mañana se pronostica cielo parcialmente cubierto en la mayor parte del área con tiempo seco, excepto en zonas puntuales del centro y occidente de Antioquia, Valle, Cauca y Nariño, donde se espera la mayor nubosidad con posibilidad de lloviznas y/o lluvias ligeras. Durante las horas de la tarde nubosidad variada con precipitaciones en sectores de Boyacá, Tolima, sur de Santander, Cundinamarca, occidente y sur de Antioquia, Risaralda, Quindío y en las montañas de Valle, Cauca y Nariño. No se descartan lluvias ligeras o lloviznas en zonas de Huila y en el oriente de Norte de Santander. Probabilidad de actividad eléctrica. Durante las primeras horas de la noche se tendría un incremento de las precipitaciones en sectores del sur y occidente de Antioquia, centro y occidente de Boyacá, sur y occidente de Santander, occidente de Cundinamarca y zonas de montaña de Tolima, Cauca, Nariño y Valle del Cauca. No se descartan lloviznas en sectores de Quindío y Norte de Santander.</p> <p>SÁBADO. Se estima que se mantendrán las precipitaciones en zonas del Eje Cafetero, occidente de Santander, Boyacá, Cundinamarca, Antioquia y en áreas de montaña de Cauca y Nariño. No se descarta actividad eléctrica.</p>
INSULAR PACÍFICA	<p>VIERNES. Malpelo se mantendrá con tiempo seco y cielo parcialmente cubierto en la mayor parte de la jornada; no obstante son posibles lloviznas intermitentes en la primeras horas de la mañana. En Gorgona son posibles precipitaciones en horas de la mañana y nuevamente en la noche.</p> <p>SÁBADO. En Gorgona se espera tiempo seco con cielo entre parcial a mayormente cubierto en la mayor parte de la jornada, salvo en horas de la noche donde se prevén lluvias de carácter ligero. En Malpelo se mantendrán las condiciones de tiempo seco; son embargo en algunas horas de la noche son posibles lluvias ligeras e intermitentes.</p>
PACÍFICA	<p>VIERNES. En horas de la mañana se estiman condiciones nubosas con precipitaciones en sectores del centro y sur de Chocó y en áreas localizadas entre de Nariño y Cauca. La tarde con cielo entre parcial y mayormente cubierto y precipitaciones entre ligeras y moderadas en Chocó, occidente de Valle del Cauca y menos intensas en el resto de la región. No se descartan tormentas eléctricas. Durante la noche las precipitaciones más copiosas se presentarían en los límites de los departamentos de Cauca y Nariño. Lluvias de menor intensidad tendrían lugar en sectores del centro y norte de Chocó. El resto de la región con predominio de tiempo seco y nublado.</p> <p>SÁBADO. Se prevé cielo mayormente cubierto con precipitaciones en zonas de Chocó, sur de Valle del Cauca y en límites entre Nariño y Cauca. Posibles tormentas eléctricas.</p>
OCEANO PACÍFICO	<p>VIERNES. Se estima nubosidad con variada con precipitaciones, especialmente en zonas cercanas a la costa de Chocó, Cauca y Valle del Cauca.</p> <p>SÁBADO. Cielo mayormente cubierto con lluvias y/o lloviznas en cercanías al litoral de Chocó.</p>





PRONÓSTICO METEOROLÓGICO



Viernes 03 y sábado 04 de marzo de 2017

REGIÓN	PRONÓSTICO
ORINOQUIA	<p>VIERNES. En horas de la mañana predominará el tiempo seco con cielo entre ligero y parcialmente cubierto. En la tarde persistirá el cielo entre parcial a mayormente despejado en la mayor parte del área; sin embargo no se descartan lluvias ligeras o lloviznas en zonas sectorizadas del oriente y sur de Vichada. En horas de la noche son posibles precipitaciones en zonas dispersas de Vichada; mientras en el resto de la región predominarán las condiciones de tiempo seco.</p> <p>SÁBADO. Condiciones secas con cielo seminublado en gran parte del área, salvo en sectores del centro y oriente de Vichada y en el sur de Meta; donde se prevé mayor nubosidad y lluvias de ligeras a moderadas.</p>
AMAZONIA	<p>VIERNES. En la mañana se estiman condiciones nubosas en el extremo oriental y occidental de la región con lluvias ligeras en Vaupés, Amazonas y de mayor intensidad en Guainía y oriente de Guaviare. En horas de la tarde se estima aumento en la intensidad de las lluvias en zonas de Amazonas, Vaupés, sur de Guainía y menos intensas en el oriente y occidente de Caquetá y occidente de Putumayo. No se descartan lloviznas en Guaviare. En la noche se estiman lluvias en el piedemonte de Putumayo y Caquetá, así como en amplios sectores del centro y oriente de Amazonas, Vaupés y oriente de Guainía. No se descartan lloviznas al suroccidente de Guaviare.</p> <p>SÁBADO. Cielo mayormente cubierto a lo largo de la jornada, con lluvias de variada intensidad y con descargas eléctricas; en zonas de Guainía, Vaupés, Amazonas y Putumayo.</p>

Planeando tu día?
Descarga YA y conoce...



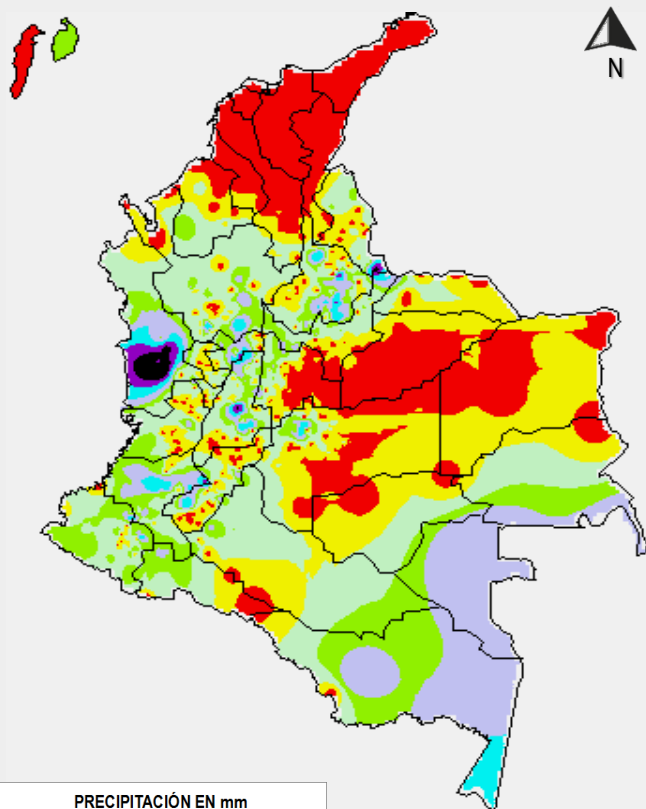
Consúltalo a diario y únete a
la Cultura del Pronóstico del IDEAM

Disponible para



MAPAS DE PRECIPITACIÓN

Precipitación diaria: desde las 7:00 a. m. del día jueves 02 de marzo hasta las 7:00 a. m. del día viernes 04 de marzo de 2017.

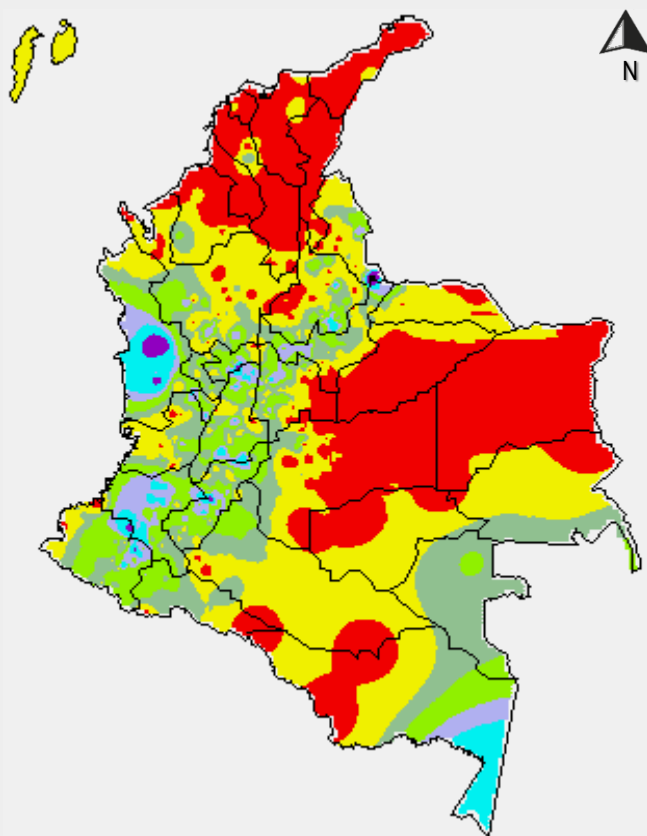


PRECIPITACIÓN EN mm

0	10 - 20
0 - 1	20 - 40
1 - 5	40 - 60
5 - 10	Mayor de 60

1 milímetro de precipitación equivale a 1 litro de lluvia por m²

Precipitación de los últimos 3 días: desde las 7:00 a.m. del día martes 28 de febrero hasta las 7:00 a. m. del día viernes 03 de marzo de 2017.



ALERTAS VIGENTES E INFORMACIÓN ADICIONAL

Para mayor información sobre el pronóstico del estado del tiempo, informes técnicos diarios, comunicados especiales, mapas diarios de temperaturas máximas y mínimas e información diaria de precipitación se sugiere consultar los siguientes enlaces:

- [MAPA DIARIO DE TEMPERATURA MÁXIMA](#)
- [MAPA DIARIO DE TEMPERATURA MÍNIMA](#)
- [INFORMACIÓN DIARIA DE PRECIPITACIÓN Y TEMPERATURA DE LOS PRINCIPALES AEROPUERTOS DEL PAÍS](#)
- [MOAICO MAPAS DE PRECIPITACIÓN DIARIA EN MILÍMETROS](#)

ALERTAS POR NIVELES DE LOS RÍOS

REGIÓN ANDINA

SITIOS PARA LOS CUALES SE GENERA LA ALERTA

ALERTA NARANJA

CRECIENTES SÚBITAS EN LOS RÍOS CEIBAS, FRÍO, NEIVA Y AFLUENTES PRINCIPALES A DICHOS CAUCES.

Ante la disminución de la presencia de lluvias intensas, se sugiere bajar el nivel de alerta a Naranja. Sin embargo no se descarta la ocurrencia de crecientes súbitas de carácter moderado a causa de represamientos reportados en el día de ayer, especial atención a la quebrada el Tigre (afuente al río Neiva). Se pronostican lluvias moderadas en las próximas horas. El IDEAM recomienda a los organismos de atención y prevención de emergencias regionales y locales mantener atento seguimiento al comportamiento de los niveles de estos ríos,

REGIÓN PACÍFICA

SITIOS PARA LOS CUALES SE GENERA LA ALERTA

ALERTA AMARILLA

PROBABILIDAD DE INCREMENTOS SUBITOS EN LOS RÍOS DE LA VERTIENTE MEDIA DEL PACIFICO

Se mantiene esta alerta dada la probabilidad de ocurrencia de precipitaciones de moderada intensidad que puedan generar aumentos significativos en los niveles de los ríos que desembocan en el Océano Pacífico, tales como Dagua, Bajo San Juan, Munguidó, Calima, Frío, Anchicayá, Cajambre, Naya, Micay, Saija, Timbiquí y Guapi, debido a que se pronostican persistan las lluvias sobre sectores de los departamentos de Valle del Cauca y Cauca.

PROBABILIDAD DE INCREMENTOS SUBITOS EN LOS RÍOS MIRA Y PATIA

Se mantiene la alerta amarilla debido a que los niveles aun están distantes de los niveles de alerta. Se espera lluvias e moderada intensidad en los próximos días, por lo que se está monitoreando el nivel de estos ríos que pueden generar incrementos súbitos en los niveles de los ríos Mira, Patía y sus afluentes. El IDEAM recomienda a la población ribereña estar atenta al comportamiento de los niveles de estos ríos y quebradas.

ALERTAS POR NIVELES DE LOS RÍOS

REGIÓN ANDINA

SITIOS PARA LOS CUALES SE GENERA LA ALERTA

ALERTA AMARILLA

DEPARTAMENTO DEL CAUCA RÍOS DESBARATADO, GUENGÜE Y LA PAILA

Se mantienen las precipitaciones en los sectores del macizo colombiano del departamento de Cauca, que podrían producir crecientes súbitas en algunos ríos de esta zona. Se recomienda especial atención a los pobladores ribereños de las zonas bajas, especialmente en zonas rurales y urbanas de los municipios de Miranda y Corinto en el departamento del Cauca.

PROBABILIDAD DE INCREMENTOS EN LOS RÍOS DEL EJE CAFETERO

Debido a que se han presentado lluvias en las últimas horas en el departamento de Caldas y Risaralda se genera la alerta para los ríos del eje cafetero y sus afluentes. Especial atención para el río Arma, La Vieja, Otún. Se recomienda especial atención a los pobladores ribereños. Para el día de hoy se esperan lluvias en el oriente del Departamento de Caldas.

REGIÓN ANDINA

SITIOS PARA LOS CUALES SE GENERA LA ALERTA

ALERTA NARANJA

PROBABILIDAD DE CRECIENTES SÚBITAS RÍO MEDELLÍN

El día de ayer el Sistema de Alertas Tempranas de Medellín y el Valle de Aburra, reportó altos niveles en el río Medellín y quebrada Doña María y desbordamiento de la quebrada la Presidenta. Se previene a los habitantes en zonas urbanas de Medellín debido a la probabilidad incrementos del río Medellín por lluvias intensas especialmente en el occidente de Antioquia. Igual prevención se hace para varios sectores del Valle de Aburra, especialmente para los municipios de Envigado y Caldas (Antioquia), ya que varias de las quebradas que cruzan éstas poblaciones presentan niveles críticos.

El IDEAM recomienda mantener seguimiento también al río Nechí dado que es probable se encuentre en ascenso como consecuencia de los aportes que recibí entre los que se encuentra el río Medellín. El IDEAM sugiere, al Sistema Nacional de Prevención y Atención de Desastres, y en especial, a los CLOPADS Y CREPADS, mantener los diferentes planes de emergencia ante posibles dinámicas extremas relacionadas con inundaciones lentas y crecientes súbitas.

ALERTAS POR AMENAZAS DE INCENDIOS DE LA COBERTURA VEGETAL

ALERTA ROJA:

Amenaza Alta o muy alta de ocurrencia de incendios de la cobertura vegetal en zonas de bosques, cultivos y pastos, localizados en los siguientes municipios y sectores aledaños:

ALERTA NARANJA:

Amenaza moderada de ocurrencia de incendios de la cobertura vegetal en zonas de bosques, cultivos y pastos, localizados en los siguientes municipios y sectores aledaños:

REGIÓN CARIBE	
ALERTA ROJA	SITIOS PARA LOS CUALES SE GENERA LA ALERTA
	<p>ATLÁNTICO: Barranquilla, Galapa, Juan de Acosta, Luruaco, Malambo, Piojó, Puerto Colombia, Soledad y Tubará.</p> <p>BOLÍVAR: Achí, Arenal, Arjona, Cartagena de Indias, Cicuco, Clemencia, El Carmen de Bolívar, Magangué, Mahates, María La Baja, Mompós, Montecristo, Morales, San Jacinto, San Jacinto del Cauca, San Juan Nepomuceno, San Pablo, Santa Catalina, Santa Rosa, Santa Rosa del Sur, Simití, Tiquisio (Puerto Rico), Turbaco, Turbana y Zambrano.</p> <p>CESAR: Agustín Codazzi, Astrea, Becerrill, Bosconia, Chimichagua, Chiriguaná, El Paso, La Jagua de Ibirico, La Paz, Manaure Balcón del Cesar, San Diego y Valledupar.</p> <p>CÓRDOBA: Ayapel, Buenavista, Canalete, Cereté, Chima, Chinú, Ciénaga de Oro, Cotorra, La Apartada, Lorica, Los Córdoba, Momil, Montelíbano, Montería, Moñitos, Planeta Rica, Pueblo Nuevo, Puerto Escondido, Puerto Libertador, Purísima, Sahagún, San Andrés de Sotavento, San Antero, San Bernardo del Viento, San Carlos, San Pelayo, Tierralta y Valencia.</p> <p>LA GUAJIRA: Albania, Dibulla, Distracción, El Molino, Fonseca, La Jagua del Pilar, Maicao, Manaure, Riohacha, San Juan del Cesar, Uribia, Urumita y Villanueva.</p> <p>MAGDALENA: Ariguaní (El Difícil), El Retén, Pijiño del Carmen, Pivijay, Plato, Remolino, San Sebastián de Buenavista, Santa Ana, Santa Marta y Sitionuevo.</p> <p>SUCRE: Buenavista, Caimito, Corozal, Coveñas, El Roble, Galeras, Guaranda, La Unión, Majagual, Morroa, Palmito, Sampués, San Benito Abad, San Juan de Betulia (Betulia), San Marcos, San Onofre, Sincé, Sincelejo, Sucre, Tolu y Toluviejo.</p>
REGIÓN CARIBE	
ALERTA NARANJA	SITIOS PARA LOS CUALES SE GENERA LA ALERTA
	<p>BOLÍVAR: Hatillo de Loba, Margarita, Pinillos, San Estanislao, San Fernando y Villanueva.</p> <p>CESAR: Pailitas, Pelaya, Tamalameque</p> <p>MAGDALENA: Aracataca, Fundación, Guamal, Sabanas de San Ángel y Santa Bárbara de Pinto.</p>

Especial atención en los Parques Nacionales Naturales Isla de Salamanca, Ciénaga Grande de Santa Marta, Paramillo, Macuira y Sierra Nevada de Santa Marta.

ALERTAS POR AMENAZAS DE INCENDIOS DE LA COBERTURA VEGETAL

REGIÓN ANDINA

ALERTA ROJA

SITIOS PARA LOS CUALES SE GENERA LA ALERTA

ANTIOQUIA: Apartadó, Arboletes, Cáceres, Caucasia, Nechí, Necoclí, Puerto Berrío, San Juan de Urabá, San Pedro de Urabá, Turbo, Yondó (Casabe) y Liborina.

REGIÓN ANDINA

ALERTA NARANJA

SITIOS PARA LOS CUALES SE GENERA LA ALERTA

NORTE DE SANTANDER: Ábrego.
SANTANDER: Girón, Puerto Wilches y Zapatoca
TOLIMA: San Luis y Valle de San Juan.

Especial atención en los Parques Nacionales Naturales Farallones de Cali, Catatumbo – Bari, y Paramillo.

REGIÓN ORINOQUIA

ALERTA NARANJA

SITIOS PARA LOS CUALES SE GENERA LA ALERTA

ARAUCA: Arauca.
CASANARE: San Luis de Palenque, Trinidad.
VICHADA: Puerto Carreño.

ALERTAS POR AMENAZAS DE DESLIZAMIENTO

ALERTA ROJA:

Amenaza alta a muy alta por deslizamientos de tierra detonados por lluvias, localizados en los siguientes municipios:

ALERTA NARANJA:

Amenaza moderada por deslizamientos de tierra detonados por lluvias, localizados en los siguientes municipios:

REGIÓN ANDINA

SITIOS PARA LOS CUALES SE GENERA LA ALERTA

ALERTA NARANJA

CALDAS: Manzanares, Marquetalia y Pensilvania.
HUILA: Campoalegre, Íquira, Neiva, Palermo, Rivera y Yaguará.
NORTE DE SANTANDER: Chitagá y Toledo.
TOLIMA: Alpujarra, Ataco, Chaparral, Dolores y Fresno.

REGIÓN ORINOQUIA

SITIOS PARA LOS CUALES SE GENERA LA ALERTA

ALERTA NARANJA

META: Cubarral, El Castillo, El Dorado, Guamal y Lejanías.

REGIÓN PACÍFICA

SITIOS PARA LOS CUALES SE GENERA LA ALERTA

ALERTA NARANJA

CHOCÓ: Alto Baudó, Atrato, El cantón de San Pablo, Quibdó y Río Quito.

ALERTAS METEOMARINA

MAR CARIBE

ALERTA ROJA

POR OLEAJE Y VIENTO

En amplios sectores del mar Caribe colombiano persistirán las condiciones de viento fuerte con velocidades entre 20 y 35 nudos (37 km/h – 65 km/h) y altura del oleaje entre 3.0 m y 4.0 m. Por lo anterior, se recomienda a pescadores y usuarios de embarcaciones de poco calado consultar con las Capitanías de puerto para monitorear la evolución del fenómeno.

ALERTA AMARILLA

POR PLEAMAR

Hasta el próximo 10 de marzo del año en curso, se registrará una de las máximas pleamares asociada con la marea astronómica, en el centro-orienté de la Cuenca del Caribe Colombiano. Por lo anterior, se recomienda a los habitantes costeros estar atentos a la evolución del fenómeno.

OCÉANO PACÍFICO

ALERTA AMARILLA

POR PLEAMAR

Hasta el próximo 05 de marzo del presente año, se registrará pleamar en el litoral Pacífico colombiano, la cual se asociada con la marea astronómica. Por lo anterior, se recomienda a los habitantes costeros estar atentos a la evolución del fenómeno.

°C: grados Celsius

m: metros

mm: milímetros

msnm: metros sobre nivel del mar

Km/h: kilómetros por hora

HLC: hora local colombiana

GOES: Geostationary Operational Environmental Satellites (Satélite Geoestacionario Operacional Ambiental).

GOES-13 es el designado GOES-Este, localizado en 75° W sobre el ecuador geográfico.

PNN: Parque Nacional Natural

SFF: Santuario de Fauna y Flora



ALERTA ROJA. PARA TOMAR ACCIÓN Advierte al Sistema Nacional de Gestión del Riesgo de Desastres sobre el peligro de un fenómeno y sus efectos adversos sobre la población. Se emite una alerta sólo cuando la identificación de un evento extraordinario indique la amenaza inminente y cuando la gravedad del fenómeno requiera atención prioritaria de los comités departamentales y locales.



ALERTA NARANJA. PARA PREPARARSE Indica la amenaza de un fenómeno. No implica riesgo inmediato por lo que es catalogado como un mensaje para informarse y prepararse. El aviso implica vigilancia continua ya que las condiciones son propicias para el desarrollo de un suceso natural.



ALERTA AMARILLA. PARA INFORMARSE Se emite cuando las condiciones hidrometeorológicas son favorables para la ocurrencia de un fenómeno natural y pueden aumentar el riesgo según los pronósticos. Por sus características, este nivel está encaminado a informar.

CONDICIONES NORMALES Indica que no existe ninguna clase de alerta para la región o zona mencionada.

OMAR FRANCO | Director General

CHRISTIAN EUSCÁTEGUI | Jefe Oficina del Servicio de Pronósticos y Alertas

Profesionales de turno:

Óscar MARTÍNEZ, David CORTÉS, Sonia BERMUDEZ, Tatiana RODRÍGUEZ, Mauricio TORRES y Alberto PARDO.

<http://www.ideam.gov.co>

Correos electrónicos: servicio@ideam.gov.co, alertas@ideam.gov.co

Calle 25D # 96B - 70, Piso 3. Bogotá, D.C., Colombia.

Teléfono: 3075625 Ext. 1334-1336.

Síguenos en:

